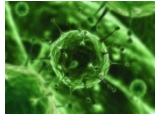


INgezim® Moquillo IC

R.15.CDV.K42



INgezim® Moquillo IC es un ensayo inmunocromatográfico directo, basado en la técnica de flujo lateral que utiliza 2 anticuerpos monoclonales (AcMs) específicos frente al virus del Moquillo canino (CDV).

BASE TÉCNICA DEL KIT

El dispositivo de diagnóstico está compuesto por una placa de plástico con 2 ventanas:

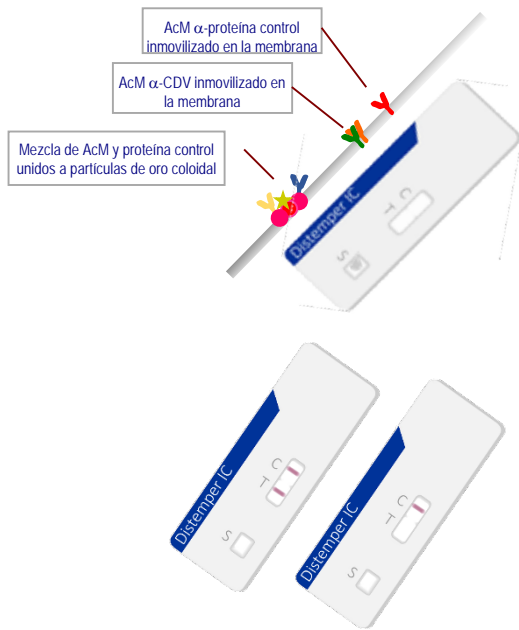
- **Ventana de adición de la muestra:** Contiene un AcM específico frente a CDV y una proteína control. Todos unidos a partículas de oro coloidal.
- **Ventana de lectura de resultados:** Contiene una línea test (T) formada por un AcM específico de CDV y una línea control (C) formada por un AcM específico de la proteína control.

APLICACIÓN

Detección del virus del Moquillo canino en muestras biológicas de perro (conjuntivas, secreciones nasales, lagrimas, etc).

INTERPRETACIÓN DE LOS RESULTADOS

Muestra positiva: Línea roja/rosa en la zona test (T) y línea roja en la zona control (C). **Muestra negativa:** Únicamente una línea roja en la zona control (C). **Ensayo no válido:** Sin línea roja en la zona control (C).



SENSIBILIDAD Y ESPECIFICIDAD

Correspondencia con la técnica de RT-PCR

Se analizaron 140 muestras conjuntivas de perros de diferentes clínicas. Los resultados se compararon con los obtenidos por la técnica de RT-PCR. La sensibilidad y especificidad del ensayo frente a RT-PCR fueron del 98,8 y 100% respectivamente con una exactitud del 99,3% y unos valores predictivos positivos y negativo del 100% y 98,2% respectivamente.

Moquillo IC	RT-PCR		
	POS	NEG	TOT
POS	84	0	84
NEG	1	55	56
TOT	85	55	140

COMPOSICION DEL KIT

- Dispositivos de diagnóstico, envasados individualmente en bolsas de aluminio
- Gotero con tampón de dilución de la muestra
- Pipetas



PRODUCTO FABRICADO POR AGROLABO Y
DISTRIBUIDO POR INGENASA

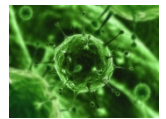


CADUCIDAD: **18 meses**
Conservado 4°C-25°C

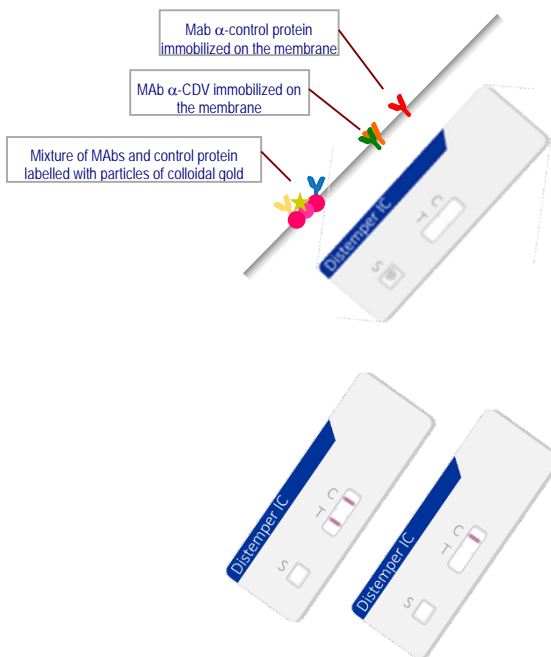
Ed.090418

INgezim® MOQUILLO IC

R.15.CDV.K42



INgezim® MOQUILLO IC is a direct immunochromatographic assay, based on Lateral Flow technique, which uses 2 monoclonal antibodies (MAbs) specific of Canine Distemper virus (CDV).



TECHNICAL BASIS OF THE KIT

The device consists on a plastic casing with 2 windows:

- **Window for sample addition:** Contains a MAb specific CDV and a Control Protein. Both labelled with colloidal gold.
- **Window for results interpretation:** Contains a test line (T) with a CDV specific MAb and a control line (C) with a MAb specific to the control protein.

APPLICATION

Detection of Canine Distemper virus in biological samples (conjunctiva, tears, nasal discharges, etc) of dogs.

INTERPRETATION OF THE RESULTS

Positive sample: Pink line in the Test zone and a pink line in the Control zone.

Negative sample: Only a pink line in the Control zone.

Not valid assay: No pink line in the Control zone

SENSITIVITY AND SPECIFICITY

Correspondence with RT-PCR technique.

140 conjunctiva (ocular discharges) samples of dogs collected from the clinicians in Italy were analyzed. The results were compared with the obtained by RT-PCR. The assay showed 98.8% and 100% sensitivity and specificity respectively regarding RT-PCR with 99.3 accuracy and 100%-98.2% positive and negative predictive values respectively.

		RT-PCR		
		POS	NEG	TOT
Moquillo IC	POS	84	0	84
	NEG	1	55	56
	TOT	85	55	140

COMPOSITION OF THE KIT

- Diagnostic devices individually wrapped
- Dropper vial with dilution buffer.
- Pipettes



PRODUCT MANUFACTURED BY
AGROLABO AND DISTRIBUTED BY
INGENASA



SHELF LIFE: 18 months
Stored: 4°C-25°C

Ed.090418