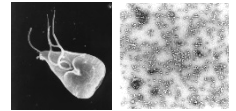
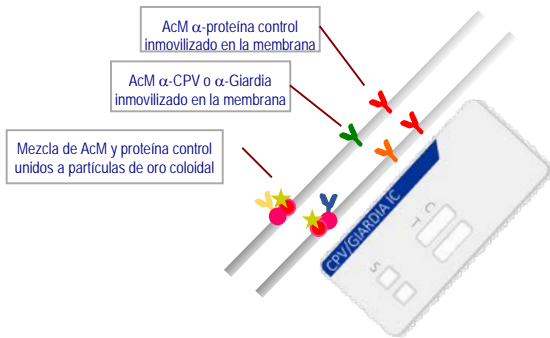


INgezim PARVO-GIARDIA IC

R.15.CGD.K42



INgezim PARVO-GIARDIA IC es un ensayo inmunocromatográfico directo, basado en la técnica de flujo lateral que utiliza 2 anticuerpos monoclonales (AcMs) específicos frente a dos epítomos diferentes de Parvovirus Canino (CPV) y 2 AcMs específicos frente a 2 epítomos diferentes de Giardia lamblia.



BASE TÉCNICA DEL KIT

El dispositivo de diagnóstico está compuesto por una placa de plástico con 4 ventanas:

- **2 Ventanas de adición de la muestra:** Una contiene una mezcla de AcM específicos frente a CPV y otra frente a Giardia lamblia. Ambas contienen además una proteína control. Todos unidos a partículas de oro coloidal.
- **2 Ventanas de lectura de resultados:** Una contiene una línea test (T) formada por un AcM específico de CPV y una línea control (C) formada por un AcM específico de la proteína control. La otra contiene una línea test (T) formada por un AcM específico de Giardia lamblia y una línea control (C) formada por un AcM específico de la proteína control.

APLICACIÓN

Detección de Parvovirus Canino tipo 2, 2a, 2b y 2c y Giardia lamblia en muestras biológicas (heces y contenido intestinal) de perro (CPV) y perro y gato (Giardia lamblia).

INTERPRETACIÓN DE LOS RESULTADOS

Muestra positiva: Línea roja/rosa en la zona test (T) y línea roja en la zona control (C). **Muestra negativa:** Únicamente una línea roja en la zona control (C). **Ensayo no válido:** Sin línea roja en la zona control (C).

	CPV (+)	CPV (-)
Giardia (+)		
Giardia (-)		

SENSIBILIDAD Y ESPECIFICIDAD (CPV)

Correspondencia con la técnica de Inhibición de Hemaglutinación (IHA).

Se analizaron 201 muestras de perros de diferentes clínicas. Las muestras consistieron en dos matrices diferentes: suero para IHA y heces para la IC. La sensibilidad y especificidad del ensayo frente a IHA fueron del 99,2 y 100% respectivamente.

PARVO IC	IHA		
	POS	NEG	TOT
POS	120	0	120
NEG	1	80	81
TOT	121	80	201

SENSIBILIDAD Y ESPECIFICIDAD (G. lamblia)

Correspondencia con kit comercial.

Se analizaron 120 muestras de perros y gatos de diferentes clínicas. La sensibilidad y especificidad frente a otro ensayo comercial fueron del 96% y 100% respectivamente.

Giardia IC	Kit comercial		
	POS	NEG	TOT
POS	72	0	72
NEG	3	45	48
TOT	75	45	120

COMPOSICION DEL KIT

- Dispositivos de diagnóstico, envasados individualmente en bolsas de aluminio
- Tubos con diluyente para preparar la dilución de las heces



PRODUCTO FABRICADO POR AGROLABO Y DISTRIBUIDO POR INGENASA

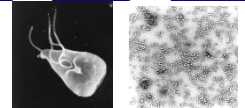


CADUCIDAD: **18 meses**
Conservado 4°C-25°C

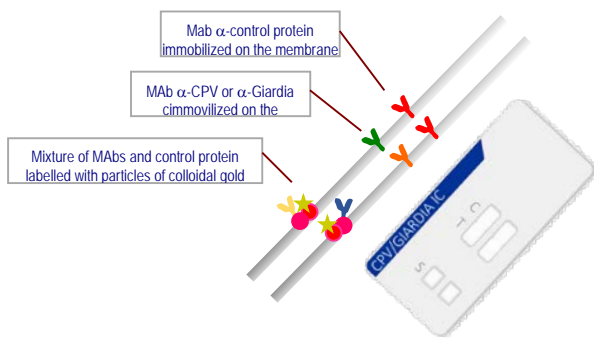
Ed.110418

INgezim PARVO-GIARDIA IC

R.15.CGD.K42



INgezim PARVO-GIARDIA IC is a direct immunochromatographic assay, based on Lateral Flow technique, which uses 2 monoclonal antibodies (MAbs) specific of two different epitopes of Canine Parvovirus (CPV) and 2 MAbs specific of two different epitopes of Giardia lamblia.



TECHNICAL BASIS OF THE KIT

The device consists on a plastic casing with 4 windows:

- **2 Windows for sample addition:** One contains a MAb specific CPV and a Control Protein and the other one contains a MAb specific of Giardia lamblia and a Control Protein. All of them labelled with colloidal gold.
- **2 Windows for results interpretation:** One contains a test line (T) with a CPV specific MAb and a control line (C) with a MAb specific to the control protein. The other one contains a test line (T) with a Giardia lamblia specific MAb and a control line (C) with a MAb specific to the control protein

APPLICATION

Detection of Canine Parvovirus types 2, 2a, 2b and 2c and Giardia lamblia in biological samples (faeces and intestinal fluid) of dogs (CPV) and cats and dogs (Giardia lamblia).

INTERPRETATION OF THE RESULTS

Positive sample: Pink line in the Test zone and a pink line in the Control zone.

Negative sample: Only a pink line in the Control zone.

Not valid assay: No pink line in the Control zone

	CPV (+)	CPV (-)
Giardia (+)		
Giardia (-)		

SENSITIVITY AND SPECIFICITY (CPV)

Correspondence with hemagglutination inhibition test (IHA).

201 samples of dogs collected from the clinicians in Italy. Samples consisted on two different matrixes: serum for IHA and faeces for IC test. The assay showed 99.2% and 100% sensitivity and specificity respectively regarding IHA.

		IHA		
		POS	NEG	TOT
PARVO IC	POS	120	0	120
	NEG	1	80	81
	TOT	121	80	201

SENSITIVITY AND SPECIFICITY (G. lamblia)

Correspondence with a commercial kit.

120 feline and canine samples from different clinicians were analyzed. Results were compared with the ones obtained by a commercial kit. The assay shows 96% and 100% sensitivity and specificity respectively.

		Commercial Kit		
		POS	NEG	TOT
Giardia IC	POS	72	0	72
	NEG	3	45	48
	TOT	75	45	120

COMPOSITION OF THE KIT

- Diagnostic devices individually wrapped
- Diluent tubes to prepare the dilution of the faeces.



PRODUCT MANUFACTURED BY
AGROLABO AND DISTRIBUTED BY
INGENASA



SHELF LIFE: 18 months
Stored: 4°C-25°C

Ed.110418