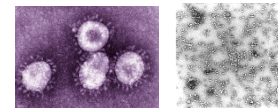
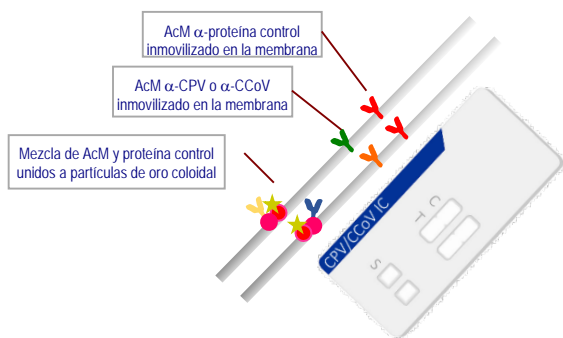


INgezim PARVO-CORONA IC

R.15.CCD.K42



INgezim PARVO-CORONA IC es un ensayo inmunocromatográfico directo, basado en la técnica de flujo lateral que utiliza 2 anticuerpos monoclonales (AcMs) específicos frente a Parvovirus Canino (CPV) y 2 AcMs específicos frente a coronavirus canino (CCoV).



BASE TÉCNICA DEL KIT

El dispositivo de diagnóstico está compuesto por una placa de plástico con 4 ventanas:

- **2 Ventanas de adición de la muestra:** Una contiene una mezcla de AcM específicos frente a CPV y otra frente a CCoV. Ambas contienen además una proteína control. Todos unidos a partículas de oro coloidal.
- **2 Ventanas de lectura de resultados:** Una contiene una línea test (T) formada por AcM específicos de CPV y una línea control (C) formada por un AcM específico de la proteína control. La otra contiene una línea test (T) formada por AcM específicos de CCoV y una línea control (C) formada por un AcM específico de la proteína control.

APLICACIÓN

Detección de Parvovirus Canino tipo 2, 2a, 2b y 2c y Coronavirus canino en muestras biológicas de perro (heces).

INTERPRETACIÓN DE LOS RESULTADOS

Muestra positiva: Línea roja/rosa en la zona test (T) y línea roja en la zona control (C). **Muestra negativa:** Únicamente una línea roja en la zona control (C). **Ensayo no válido:** Sin línea roja en la zona control (C).

	CPV (+)	CPV (-)
CCoV (+)		
CCoV (-)		

SENSIBILIDAD Y ESPECIFICIDAD (CPV)

Correspondencia con la técnica de Inhibición de Hemaglutinación (IHA).

Se analizaron 201 muestras de perros de diferentes clínicas. Las muestras consistieron en dos matrices diferentes: suero para IHA y heces para la IC. La sensibilidad y especificidad del ensayo frente a IHA fueron del 99,2 y 100% respectivamente.

PARVO IC	IHA			TOT
	POS	NEG	TOT	
POS	120	0	120	
NEG	1	80	81	
TOT	121	80	201	

SENSIBILIDAD Y ESPECIFICIDAD (CCoV)

Correspondencia con la técnica de RT-PCR.

Se analizaron 194 muestras de perros de diferentes clínicas. La sensibilidad y especificidad frente a HA fueron del 95,2 y 99,2% respectivamente.

CORONA IC	RT-PCR			TOT
	POS	NEG	TOT	
POS	60	1	61	
NEG	3	130	133	
TOT	63	131	194	

COMPOSICION DEL KIT

- Dispositivos de diagnóstico, envasados individualmente en bolsas de aluminio
- Tubos con diluyente para preparar la dilución de las heces
- Pipetas



PRODUCTO FABRICADO POR AGROLABO Y
DISTRIBUIDO POR INGENASA

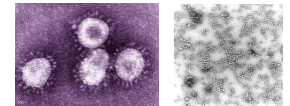


CADUCIDAD: **18 meses**
Conservado 4°C-25°C

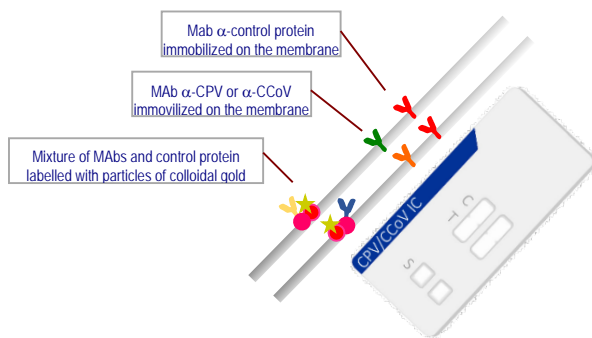
Ed.090418

INgezim PARVO-CORONA IC

R.15.CCD.K42



INgezim PARVO-CORONA IC is a direct immunochromatographic assay, based on Lateral Flow technique, which uses 2 monoclonal antibodies (MAbs) specific to Canine Parvovirus (CPV) and 2 MAbs specific of Canine Coronavirus (CCoV).



TECHNICAL BASIS OF THE KIT

The device consists on a plastic casing with 4 windows:

- **2 Windows for sample addition:** One contains a mixture of MAbs specific CPV and a Control Protein and the other one contains a mixture of MAbs specific CCoV and a Control Protein. All of them labelled with colloidal gold.
- **2 Windows for results interpretation:** One contains a test line (T) with CPV specific MAbs and a control line (C) with a MAb specific to the control protein. The other one contains a test line (T) with CCoV specific MAbs and a control line (C) with a MAb specific to the control protein

APPLICATION

Detection of Canine Parvovirus types 2, 2a, 2b and 2c and Canine Coronavirus in biological samples (faeces) of dogs.

INTERPRETATION OF THE RESULTS

Positive sample: Pink line in the Test zone and a pink line in the Control zone.

Negative sample: Only a pink line in the Control zone.

Not valid assay: No pink line in the Control zone

	CPV (+)	CPV (-)
CCoV (+)		
CCoV (-)		

SENSITIVITY AND SPECIFICITY (CPV)

Correspondence with inhibition hemagglutination test (IHA).

201 samples of dogs collected from the clinicians in Italy. Samples consisted on two different matrixes: serum for IHA and faeces for IC test. The assay showed 99.2% and 100% sensitivity and specificity respectively regarding IHA.

		IHA		
		POS	NEG	TOT
PARVO IC	POS	120	0	120
	NEG	1	80	81
	TOT	121	80	201

SENSITIVITY AND SPECIFICITY (CCoV)

Correspondence with RT-PCR.

194 samples of dogs collected from the clinicians. The assay showed 95.2% and 99.2% sensitivity and specificity respectively regarding RT-PCR.

		RT-PCR		
		POS	NEG	TOT
CORONA IC	POS	60	1	61
	NEG	3	130	133
	TOT	63	131	194

COMPOSITION OF THE KIT

- Diagnostic devices individually wrapped
- Diluent tubes to prepare the dilution of the faeces
- Pipettes



PRODUCT MANUFACTURED BY
AGROLABO AND DISTRIBUTED BY
INGENASA



SHELF LIFE: **18 months**
Stored: 4°C-25°C

Ed.090418