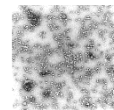
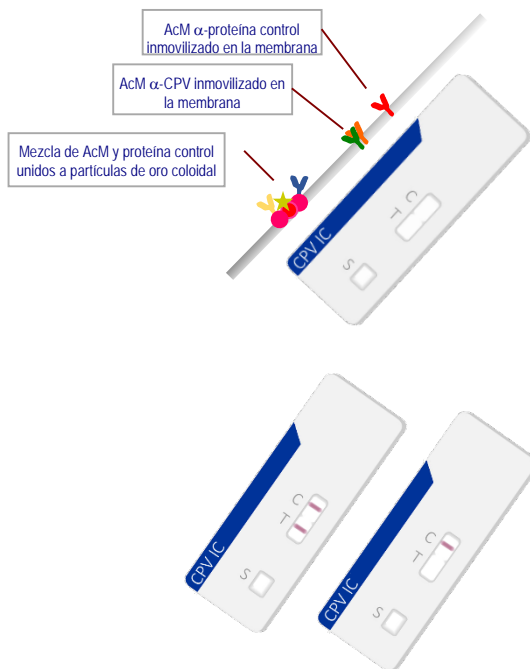


INgezim® PARVO IC

R.15.CP2.K42



INgezim® PARVO IC es un ensayo inmunocromatográfico directo, basado en la técnica de flujo lateral que utiliza 2 anticuerpos monoclonales (AcMs) específicos frente a dos epítomos diferentes del Parvovirus Canino (CPV).



BASE TÉCNICA DEL KIT

El dispositivo de diagnóstico está compuesto por una placa de plástico con 2 ventanas:

- **Ventana de adición de la muestra:** Contiene un AcM específico frente a CPV y una proteína control. Todos unidos a partículas de oro coloidal.
- **Ventana de lectura de resultados:** Contiene una línea test (T) formada por un AcM específico de CPV y una línea control (C) formada por un AcM específico de la proteína control.

APLICACIÓN

Detección de Parvovirus Canino tipo 2, 2a, 2b y 2c en muestras biológicas de perro (heces).

INTERPRETACIÓN DE LOS RESULTADOS

Muestra positiva: Línea roja/rosa en la zona test (T) y línea roja en la zona control (C). **Muestra negativa:** Únicamente una línea roja en la zona control (C). **Ensayo no válido:** Sin línea roja en la zona control (C).

SENSIBILIDAD Y ESPECIFICIDAD

Correspondencia con la técnica de Inhibición de Hemaglutinación (IHA).

Se analizaron 201 muestras de perros de diferentes clínicas. Las muestras consistieron en dos matrices diferentes: suero para IHA y heces para la IC. La sensibilidad y especificidad del ensayo frente a IHA fueron del 99,2 y 100% respectivamente.

		IHA		
		POS	NEG	TOT
PARVO IC	POS	120	0	120
	NEG	1	80	81
	TOT	121	80	201

COMPOSICION DEL KIT

- Dispositivos de diagnóstico, envasados individualmente en bolsas de aluminio
- Gotero con tampón de dilución de la muestra



PRODUCTO FABRICADO POR AGROLABO Y
DISTRIBUIDO POR INGENASA

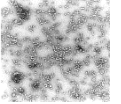


CADUCIDAD: 18 meses
Conservado 4°C-25°C

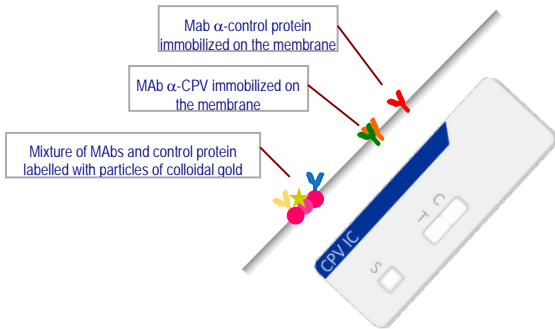
Ed.090418

INgezim® PARVO IC

R.15.CP2.K42



INgezim® PARVO IC is a direct immunochromatographic assay, based on Lateral Flow technique, which uses 2 monoclonal antibodies (MAbs) specific to two different epitopes of Canine Parvovirus (CPV).



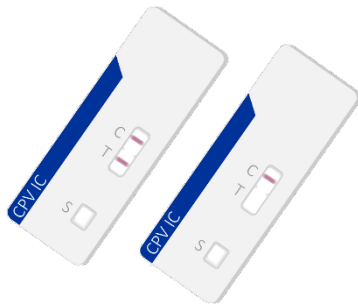
TECHNICAL BASIS OF THE KIT

The device consists on a plastic casing with 2 windows:

- **Window for sample addition:** Contains a MAb specific of CPV and a Control Protein. All of them labelled with colloidal gold.
- **Window for results interpretation:** Contains a test line (T) with a CPV specific MAb and a control line (C) with a MAb specific to the control protein.

APPLICATION

Detection of Canine Parvovirus types 2, 2a, 2b and 2c in biological samples (faeces) of dogs.



INTERPRETATION OF THE RESULTS

Positive sample: Pink line in the Test zone and a pink line in the Control zone.

Negative sample: Only a pink line in the Control zone.

Not valid assay: No pink line in the Control zone

SENSITIVITY AND SPECIFICITY

Correspondence with inhibition hemoagglutination test (IHA).

201 samples of dogs collected from the clinicians in Italy. Samples consisted on two different matrixes: serum for IHA and faeces for IC test. The assay showed 99.2% and 100% sensitivity and specificity respectively regarding IHA.

		IHA		
		POS	NEG	TOT
PARVO IC	POS	120	0	120
	NEG	1	80	81
	TOT	121	80	201

COMPOSITION OF THE KIT

- Diagnostic devices individually wrapped
- Dropper vial with dilution buffer.



PRODUCT MANUFACTURED BY
AGROLABO AND DISTRIBUTED BY
INGENASA



SHELF LIFE: 18 months
Stored: 4°C-25°C

Ed.090418