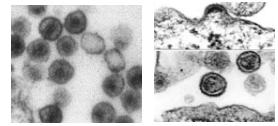
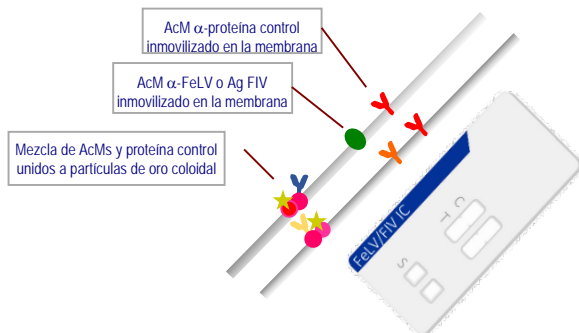


## INgezim® FeLV/FIV IC

R.16.FFD.K40



**INgezim® FeLV/FIV IC** es un ensayo inmunocromatográfico basado en la técnica de flujo lateral para detección de antígeno de FeLV y anticuerpos específicos de FIV. La detección de FeLV se basa en un ensayo directo que utiliza anticuerpos monoclonales (AcMs) específicos frente a dos epítomos diferentes de la proteína p27 del virus de la Leucemia Felina (FeLV). La detección de anticuerpos específicos de FIV se basa en un ensayo indirecto que utiliza antígeno (Ag) de FIV y un AcM específico de IgG felina.



### BASE TÉCNICA DEL KIT

El dispositivo de diagnóstico está compuesto por una placa de plástico con 4 ventanas:

- **2 Ventanas de adición de la muestra:**
  - a. **FeLV:** contiene un AcM específico de la proteína p27 de FeLV y una proteína control.
  - b. **FIV:** contiene un AcM específico de IgG felina y una proteína control. Todos unidos a partículas de oro coloidal.
- **2 Ventanas de lectura de resultados:**
  - a. **FeLV:** contiene una línea test (T) formada por un AcM específico de la proteína p27 de FeLV y una línea control (C) formada por un AcM específico de la proteína control.
  - b. **FIV:** contiene antígeno de FIV (T) y un AcM específico de la proteína control (C).

### APLICACIÓN

Detección de anticuerpos específicos de FIV y detección de proteína p27 de FeLV. Ensayo diseñado para muestras de sangre, suero y plasma felino.

### INTERPRETACIÓN DE LOS RESULTADOS

**Muestra positiva:** Línea roja/rosa en la zona test (T) y línea roja en la zona control (C). **Muestra negativa:** Únicamente una línea roja en la zona control (C). **Ensayo no válido:** Sin línea roja en la zona control (C).

	FeLV (+)	FeLV (-)
FIV (+)		
FIV (-)		

### SENSIBILIDAD Y ESPECIFICIDAD (FeLV)

#### Correspondencia con la técnica de ELISA.

Se analizaron 160 muestras de suero y plasma de gatos de diferentes clínicas. Los resultados se compararon con los obtenidos por un ELISA comercial. La sensibilidad y especificidad del ensayo frente a ELISA fueron del 100 y 95% respectivamente.

FeLV IC	ELISA		
	POS	NEG	TOT
POS	35	6	41
NEG	0	119	119
TOT	35	125	160

### SENSIBILIDAD Y ESPECIFICIDAD (FIV)

#### Correspondencia con la técnica de Western Blot (WB).

Se analizaron 351 muestras de suero y plasma de gatos de diferentes clínicas. Los resultados se compararon con los obtenidos por Western Blot (WB). La sensibilidad y especificidad del ensayo frente a WB fueron del 98,5 y 99,7% respectivamente.

FIV IC	WB		
	POS	NEG	TOT
POS	64	1	65
NEG	1	285	286
TOT	65	286	351

### COMPOSICION DEL KIT

- Dispositivos de diagnóstico, envasados individualmente en bolsas de aluminio
- Gotero con tampón de dilución de la muestra
- Pipetas



PRODUCTO FABRICADO POR AGROLABO Y DISTRIBUIDO POR INGENASA

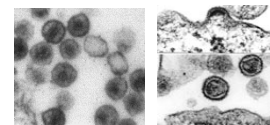


CADUCIDAD: **18 meses**  
Conservado 4°C-25°C

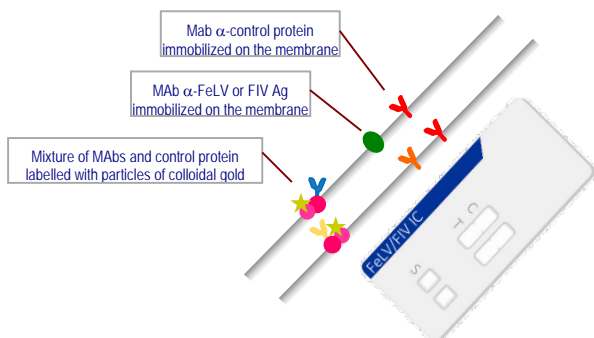
Ed.090418

## INgezim® FeLV/FIV IC

R.16.FFD.K40



**INgezim® FeLV/FIV IC** is a immunochromatographic assay based on the lateral flow technique to detect Feline Leukemia Virus (FeLV) antigen and antibodies specific of Feline Immunodeficiency Virus (FIV). FeLV detection is based on a direct assay using monoclonal antibodies (MAbs) specific of 2 different epitopes in FeLV p27 protein. Detection of antibodies specific of FIV is based on an indirect assay using a specific FIV antigen (Ag) and a MAb specific of feline IgG.



### TECHNICAL BASIS OF THE KIT

The device consists on a plastic casing with 4 windows:

- **Window for sample addition:**
  - a. **FeLV:** contains a MAb specific p27 of FeLV and a Control Protein. All of them labelled with colloidal gold.
  - b. **FIV:** contains a MAb specific of feline IgG and a Control Protein. All of them labelled with colloidal gold.
- **Window for results interpretation:**
  - a. **FeLV:** contains a test line (T) with a FeLV specific MAb and a control line (C) with a MAb specific to the control protein.
  - b. **FIV:** contains a test line (T) with FIV antigen and a control line (C) with a MAb specific to the control protein.

### APPLICATION

Detection of FeLV p27 protein and detection of antibodies specific of FIV. Samples used are serum, plasma and blood of cats.

### INTERPRETATION OF THE RESULTS

**Positive sample:** Pink line in the Test zone and a pink line in the Control zone.

**Negative sample:** Only a pink line in the Control zone.

**Not valid assay:** No pink line in the Control zone

	FeLV (+)	FeLV (-)
FIV (+)		
FIV (-)		

### SENSITIVITY AND SPECIFICITY (FeLV)

#### Correspondence with ELISA test.

160 serum and plasma samples from different clinicians were analyzed. Results were compared with the ones obtained by a commercial ELISA. The assay showed 100% and 95% sensitivity and specificity respectively.

FeLV IC	ELISA		
	POS	NEG	TOT
POS	35	6	41
NEG	0	119	119
TOT	35	125	160

### SENSITIVITY AND SPECIFICITY (FIV)

#### Correspondence with Western Blot (WB) test.

351 serum and blood samples from different clinicians were analyzed. Results were compared with the ones obtained by WB. The assay showed 98.5% and 99.7% sensitivity and specificity respectively.

FIV IC	WB		
	POS	NEG	TOT
POS	64	1	65
NEG	1	285	286
TOT	65	286	351

### COMPOSITION OF THE KIT

- Diagnostic devices individually wrapped
- Dropper vial with dilution buffer.
- Pipettes



PRODUCT MANUFACTURED BY  
AGROLABO AND DISTRIBUTED BY  
INGENASA



**SHELF LIFE: 18 months**  
Stored: 4°C-25°C

Ed.090418