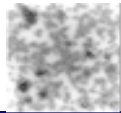
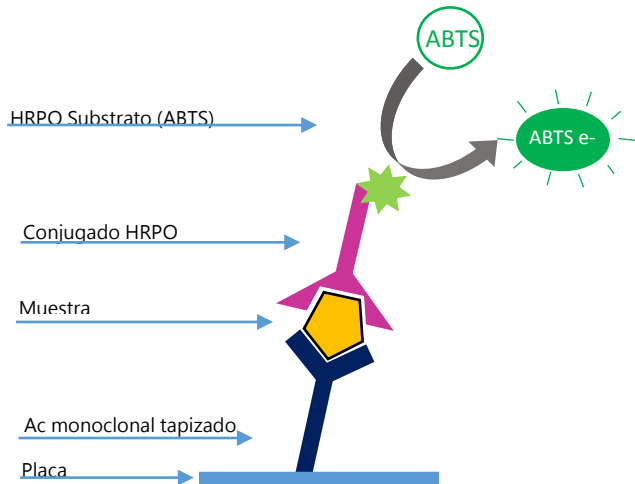


INgezim CPV DAS

R.15.CPV.K2



INgezim CPV DAS es un ensayo enzimático basado en la técnica ELISA de doble anticuerpo, en el que se utilizan anticuerpos monoclonales (AcM) específicos de la proteína VP2 del parvovirus canino (CPV).



BASE TÉCNICA DEL KIT

1. Las placas se suministran tapizadas con anticuerpo monoclonal específico de CPV. Las muestras de suero se añaden en los pocillos y se incuban.
2. Si las muestras contienen antígeno de CPV, éste será capturado por el anticuerpo monoclonal específico.
3. Cuando se añade un AcM específico de VP2 de CPV, estos se unirán a la proteína si ésta existe en la muestra.
4. Par amplificar la señal, se añade Estreptavidina–HRPO.
5. La unión se detecta mediante reacción colorimétrica tras la adición de substrato específico de HRPO.

APLICACIÓN

Detección de antígeno VP2 del parvovirus canino tipo 2, 2a y 2b en heces.

INTERPRETACIÓN DE LOS RESULTADOS

El ensayo establece un cut off. Las muestras con valores de DO superiores al cut off se consideran **Positivas**. Las muestras con valores de DO inferiores al cut off se consideran **Negativas**.

VALIDACIÓN

1. Sensibilidad analítica.

Para determinar la sensibilidad analítica del ensayo se tituló antígeno viral de CPV purificado y antígeno negativo. Los resultados obtenidos indicaron que el ensayo es capaz de detectar 3ng de antígeno purificado.



2. Correspondencia con Hemaglutinación (HA)

a. Estudios experimentales

Se analizaron muestras de 6 perros no vacunados de edad similar infectados experimentalmente con CPV. Se realizaron 12 extracciones post infección, desde el día 0. La correspondencia entre ensayos fue del 93% siendo más sensible INGEZIM PARVO CANINO DAS (Las muestras positivas fueron confirmadas por sintomatología clínica)



b. Estudios de campo

Se analizaron muestras de heces de 27 perros clínicamente sospechosos de padecer parvovirus y previamente clasificados por otro ELISA comercial. La correspondencia con HA fue del 100%.

		ELISA	
		POS	NEG
HA	POS	15	0
	NEG	0	12

COMPOSICIÓN DEL KIT

- Placa de microtitulación de 96 pocillos.
- Vial con Control Positivo
- Vial con Control Negativo
- Vial con conjugado-HRPO
- Frasco con Solución de Lavado
- Frasco con Diluyente.
- Frasco con Substrato (TMB).
- Frasco con Solución de Frenado.



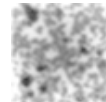
PRODUCTO FABRICADO POR INGENASA



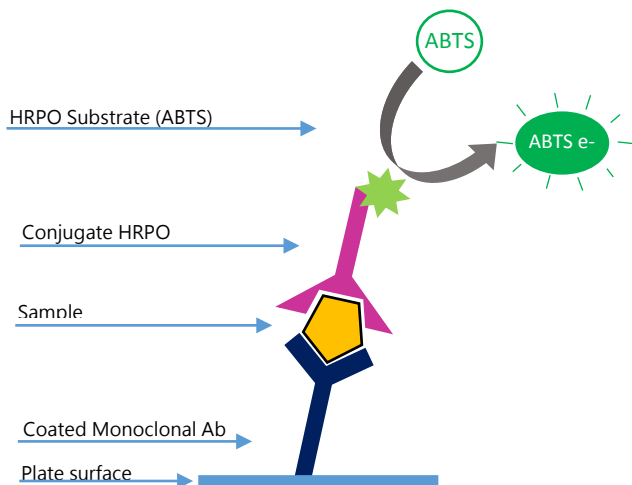
CADUCIDAD: **18 meses**
Conservado a 2°C-8°C

INgezim CPV DAS

R.15.CPV.K2



INgezim CPV DAS is an enzymatic assay based on a Double Antibody Sandwich ELISA technique, which uses monoclonal antibodies (MAb) specific to Canine Parvovirus (CPV) VP2 protein.



TECHNICAL BASIS OF THE KIT

1. Plates are coated with a monoclonal antibody specific of CPV protein vp2. Samples are added and incubated.
2. If samples contain CPV, they will bind to the specific monoclonal antibody.
3. After an incubation period, a MAb-biotin specific to CPV vp2 protein is added and will bind to the protein if there is antigen in the sample.
4. To amplify the reaction, streptavidine-HRPO is added
5. This binding is detected by the development of a colorimetric reaction after the addition of the substrate, specific of HRPO.

APPLICATION

Detection of CPV (types 2, 2a & 2b) vp2 in faecal samples.

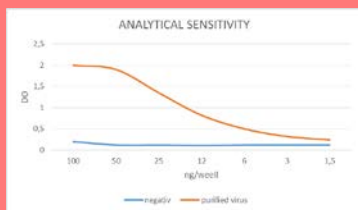
INTERPRETATION OF THE RESULTS

One cut off is used for the results interpretation. Samples will be **Positive** if their OD value is higher than the cut off. Samples will be **Negative** if their OD value is lower than the cut off.

VALIDACIÓN

1. Analytical sensitivity.

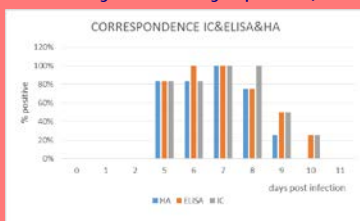
In order to determine the analytical sensitivity CPV purified viral antigen and negative antigen were titrated. The results indicated that the assay is able to detect 3ng of purified antigen.



2. Correlation with Haemagglutination (HA)

a. Experimental studies

Samples of 6 not vaccinated CPV infected dogs. 12 extractions were taken from day 0 p.i. the correlation between both assays was 93% being more sensitive INGEZIM PARVO CANINO DAS (Positive samples were confirmed by clinical symptoms)



b. Field studies

27 faeces samples of dogs, clinically suspicious of parvovirus and previously classified by other commercial ELISA, were analysed. The correlation with HA was 100%

		ELISA	
		POS	NEG
HA	POS	15	0
	NEG	0	12

COMPOSITION OF THE KIT

- 96 wells microtitration plates
- Vials with Positive Control
- Vials with Negative Control
- Vials with conjugate
- Bottle with washing solution
- Bottle with diluent
- Bottle with substrate
- Bottle with stop solution



PRODUCT MANUFACTURED BY INGENASA



IT-73840 IT-73780 ISO 14001:2015 9191.INGE ISO 9001:2015 9175.ING2

Shelf life: **18 months**
Store at: 2°C-8°C