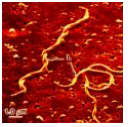
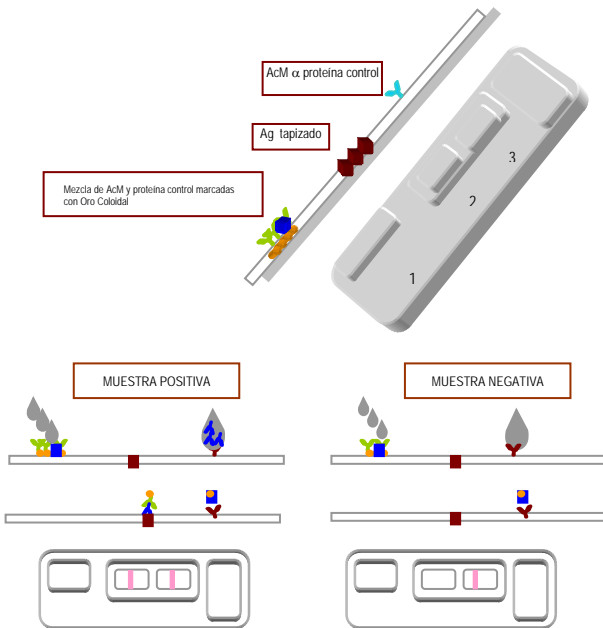


INGEZIM LYME-CROM (Ab)

R.15.LY.K41



Ingezim LYME-CROM está basado en la técnica de inmunocromatografía indirecta, que utiliza anticuerpos específicos frente a inmunoglobulinas caninas, y antígeno recombinante de *B. burgdorferi*.



BASE TÉCNICA DEL KIT

El dispositivo de diagnóstico está compuesto por una placa con tres ventanas:

- Ventana 1: Contiene un Anticuerpo Monoclonal específico frente a IgG caninas y Proteína Control para indicar la validez del ensayo unidos a partículas de oro coloidal.
- Ventana 2: Contiene antígeno recombinante de *B. burgdorferi*.
- Ventana 3: Contiene AcM específico de proteína control.

APLICACIÓN

Detección de anticuerpos específicos de *B. burgdorferi* en muestras de suero o plasma canino.

INTERPRETACIÓN DE LOS RESULTADOS

Muestra positiva: Líneas roja/rosa en la zona test (T) y en la zona control (C). **Muestra negativa:** Únicamente una línea roja/rosa en la zona control (C) **Ensayo no válido:** Sin línea roja en la zona control (C).

SENSIBILIDAD Y ESPECIFICIDAD

Correspondencia con la técnica IFI

105 muestras de perros clasificados previamente por IFI se analizaron con INGEZIM LYMECROM. Los resultados obtenidos indicaban que la correspondencia entre ambas técnicas era del **96.1%**.

COMPOSICION DEL KIT

- Dispositivos de diagnóstico envasados independientemente
- Tubos de dilución, para preparar la dilución de las muestras
- Gotero con tampón de cromatografía
- Puntas desechables



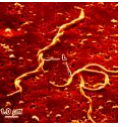
PRODUCTO DISTRIBUIDO POR INGENASA



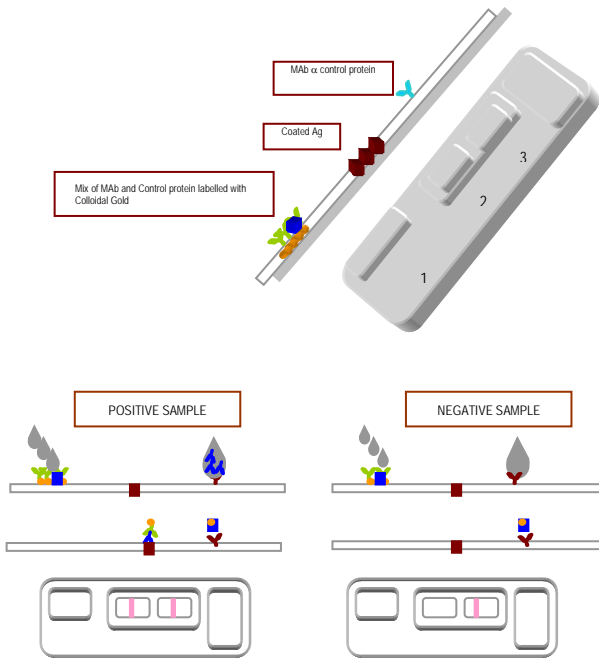
CADUCIDAD: **24 meses**
Conservado 4°C-25°C

INGEZIM LYME-CROM (Ab)

R.15.LY.K41



Ingezim LYME-CROM is based on an indirect immunocromatography assay technique, which uses specific antibodies for canine immunoglobulins, and a recombinant antigen of *B.burgdorferi*.



TECHNICAL BASIS OF THE KIT

The device consists of a plastic casing with three windows:

- **Window1:** Where the Monoclonal Antibody specific of canine IgG and the Control Protein are conjugated to colloidal gold particles.
- **Window2:** Where the inactivated antigen of *B. burgdorferi* is adsorbed.
- **Window 3:** Where the MAb specific to the control protein is attached to indicate the validation of the assay.

APPLICATION

Detection of specific antibodies to *B. burgdorferi* in canine sera or plasma samples.

INTERPRETATION OF THE RESULTS

Positive sample: Red/pink lines in the Test zone and in the Control zone. **Negative sample:** Only a red/pink line in the Control zone. **Not valid assay:** No line in the Control zone

SENSITIVITY AND SPECIFICITY

Correlation with IFA technique

105 samples from dogs previously classified by IFI were analyzed by INGEZIM LYMECROM. The results obtained indicated that the correlation between both techniques was **96.1%**.

COMPOSITION OF THE KIT

- Diagnostic devices individually wrapped
- Diluent tubes, to prepare the dilution of the sera samples
- Dropper bottle dilution buffer
- Disposable tips



PRODUCT DISTRIBUIDO BY INGENASA



SHELF LIFE: **24 months**
Stored: 4°C-25°C

Ed. 020217