

TGEV

## Anticuerpo Monoclonal específico de M de CoV CoV M specific Monoclonal Antibody

### INTRODUCCIÓN / INTRODUCTION

Los coronavirus (CoV) se clasifican dentro del orden Nidovirales y constituyen una familia monogénica (Coronaviridae) cuyos 11 miembros afectan a muchas especies animales y a humanos. Miembros de este grupo son los causantes de enfermedades importantes a nivel económico y clínico, con problemas gastrointestinales y respiratorios principalmente. Son virus con envuelta RNA positivos de cadena sencilla que codifica para 17 proteínas no estructurales y las proteínas estructurales S, N, M, E y HE (esta última en algunos coronavirus). Entre los coronavirus más importantes que afectan animales, destacan el virus de la gastroenteritis entérica porcina (TGEV), responsable de una elevada mortalidad en cerdos; el virus respiratorio porcino (PRCV) normalmente asintomático; el coronavirus canino (CCoV), causante de gastroenteritis en cachorros y el coronavirus entérico felino (FECV) y el virus de la peritonitis infecciosa felina (FIPV), causantes de enfermedades con poca sintomatología la primera y elevada mortalidad la segunda.

*Coronavirus (CoV), are classified within the Nidovirales Order, forming a family (Coronaviridae) with only one genus whose 11 members affect many animal species and humans. The members of this group cause important economical and clinical diseases, with mainly respiratory and gastrointestinal symptoms. CoV are enveloped viruses with a positive single stranded RNA codifying for 17 non structural proteins and the structural proteins S, N, M, E and HE (this one in some of them). Among those Coronaviruses described as pathogens for animals, there is the Transmissible Gastro-enteritis Virus (TGEV) which causes acute outbreaks with gastro enteric symptomatology with high mortality rates in piglets; the Porcine Respiratory Coronavirus (PRCV) which is responsible for chronic infections, mostly asymptomatic or with mild respiratory symptoms; the Canine Coronavirus, responsible for gastroenteritis in puppies and the Feline Enteric CoV (FECV) and Feline Infectious Peritonitis Virus (FIPV) causing the first one asymptomatic diseases and producing high mortality rates the last one.*

### DESCRIPCIÓN / DESCRIPTION

El Hibridoma productor del anticuerpo monoclonal ha sido obtenido a partir de linfocitos de bazo de ratón Balb/c fusionados con células del mieloma X63/Ag8653. Purificado por cromatografía de afinidad, presenta una pureza del 99%.

*The hybridome which produces the monoclonal antibody has been obtained by the fusion of lymphocytes from Balb/c mice's spleen with myeloma X63/Ag8653 cells. The IgG has been purified by affinity chromatography, showing a purity of 99%.*

### PRESENTACIÓN / FORMAT

Disponible en dos presentaciones / Two formats available:

PRESENTACIÓN / FORMAT	CANTIDAD / QUANTITY	CONCENTRACIÓN / CONCENTRATION (aproximada / approximated)	REFERENCIA / REFERENCE
Sobrenadante / Supernatant	5 ml	10-20 µg / ml	M.10.TGE.B3BB3
Purificada / Purified	1 ml	1mg / ml	M.10.TGE.I3BB3

PRODUCIDO EN INGENASA / PRODUCED IN INGENASA

Inmunología y Genética Aplicada, SA  
C/ Hermanos García Noblejas 39  
28037. MADRID

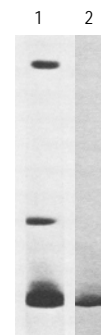


### APLICACIONES / APPLICATIONS

Detección de la proteína M de los coronavirus: TGEV, PRCV, CCoV, FECV y FIPV mediante ELISA.

*Detection of Coronavirus M protein: TGEV, PRCV, CCoV, FECV and FIPV by ELISA.*

### ESPECIFICIDAD / SPECIFICITY



Línea 1: Proteínas de TGEV. Línea 2: Gel de proteínas de partículas de TGEV reconocidas por el AcM 3BB3 (proteína M). El gel fue procesado por autorradiografía mediante el método de Chamberlain et al. (1979) Anal Biochem 98: 132-135.

*Lane 1: PAGE of proteins from TGEV particles. Lane 2, proteins from TGEV recognized by MAb 3BB3 (protein M). After electrophoresis the gel was processed for autoradiography by the method of Chamberlain et al. (1979) Anal Biochem 98: 132-135.*

### CONSERVACIÓN / STORAGE -20°C

### REFERENCIAS / REFERENCES

Jiménez et al.. J.Gen.Virol.(1986):131-139

### CARACTERÍSTICAS / CHARACTERISTICS

AcM / MAb	Isotipo / Isotype	Especificidad / Specificity
3BB3	IgG <sub>1</sub>	M (CoV)

Tel.: + 34- 91 3680501

Fax: +34- 91 4087598

[www.ingenasa.com](http://www.ingenasa.com)

Última revisión / Last review: 250117