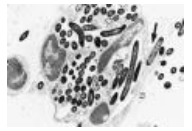
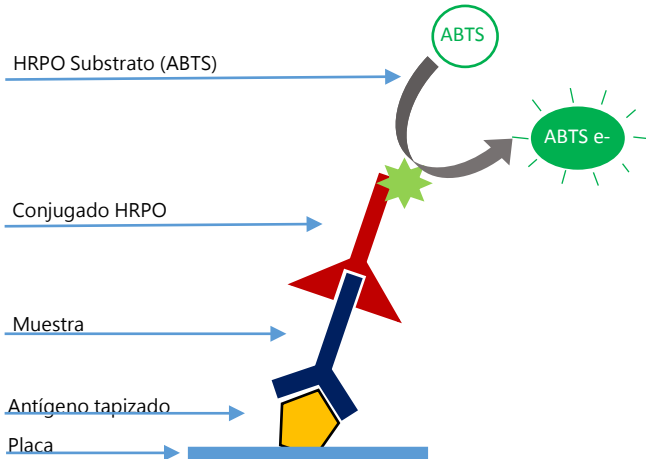


## INGEZIM MAL ROJO

R.11.MR.K1



**INGEZIM MAL ROJO** está basado en la técnica de ELISA indirecto, que utiliza un anticuerpo monoclonal (AcM) específico de inmunoglobulinas porcinas.



### BASE TÉCNICA DEL KIT

1. Las placas se suministran tapizadas con antígeno de *E. rhusiopathiae* (extracto soluble de proteínas inactivadas de *E. rhusiopathiae*). Las muestras de suero se añaden en los pocillos y se incuban.
2. Si las muestras contienen anticuerpos específicos frente a *Erisipela*, éstos se unirán al antígeno.
3. Cuando se añade un AcM-PO específico frente a inmunoglobulinas porcinas, éste se une a la Igs unidas al antígeno. Esta unión se revela mediante reacción colorimétrica tras adición de sustrato.

### APLICACIÓN

Detección y/o titulación de anticuerpos específicos de *Erysipelothrix rhusiopathiae*, en muestras de suero porcino.

### INTERPRETACIÓN DE LOS RESULTADOS

El ensayo establece un Cut Off. Las muestras con un valor de DO superior al Cut Off se consideran **Positivas**, y las muestras con un valor de DO inferior al Cut Off se consideran **Negativas**.

El título de la muestra será la última dilución de la misma que presente un valor de DO mayor que el cut off.

### SENSIBILIDAD Y ESPECIFICIDAD

#### 1. Correspondencia con la técnica de referencia (aglutinación lenta)

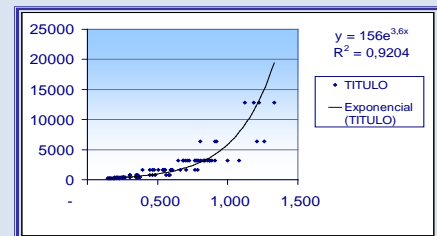
Se analizaron 255 sueros para determinar la correspondencia entre INgezim MR y la técnica de aglutinación lenta.

Los resultados obtenidos mostraron una correspondencia del **93%**.

### TITULACIÓN A POCILLO ÚNICO

Es posible obtener un título aproximado del suero basándose en el valor de su DO, mediante el uso de una fórmula que corresponde a una curva exponencial.

#### TITULACIÓN A POCILLO ÚNICO PARA 11MRK1



### COMPOSICION DEL KIT

- Placas de microtitulación de 96 pocillos divididas en 12 tiras de 8 pocillos cada una.
- Vial con Control Positivo listo para usar
- Vial con Control Negativo listo para usar
- Vial con Conjugado de Peroxidasa concentrado 100x.
- Frasco con Solución de Lavado concentrada.
- Frasco con Diluyente concentrado 5x.
- Frasco con Substrato ABTS
- Frasco con Solución de Frenado.



PRODUCTO FABRICADO POR INGENASA

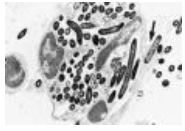


CADUCIDAD: **18 meses**  
Conservado a 2°C-8°C

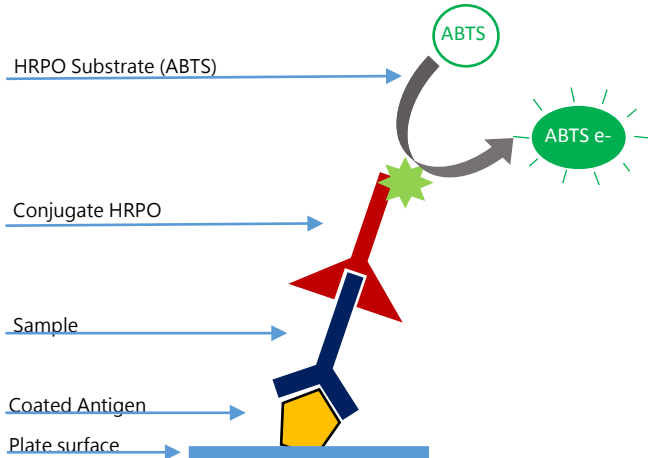
Ed.020217

## INGEZIM MAL ROJO

R.11.MR.K1



**INGEZIM MAL ROJO** is based on an indirect ELISA technique, which uses a monoclonal antibody (MAb) specific to porcine immunoglobulines (Igs).



### TECHNICAL BASIS OF THE KIT

1. Plates are coated with a soluble extract of *E. rhusiopathiae* antigen. Serum samples are added and incubated.
2. If the samples contain specific antibodies to *E. rhusiopathiae*, they will bind to the antigen.
3. When the MAb-PO specific of porcine IgGs is added, it will bind to the IgGs bound to the antigen. The binding is detected by the development of a colorimetric reaction after the addition of the substrate.

### APPLICATION

Detection and /or titration of specific antibodies to *Erysipelothrix rhusiopathiae* in porcine sera samples

### INTERPRETATION OF THE RESULTS

The samples will be considered as **Positive** when the OD value is equal to or higher than the positive cut off. The samples will be considered as **Negative** when the OD value is equal to or lower than the negative cut off. Titre of the sample will be the last dilution which OD value is higher than the cut off.

### SENSITIVITY AND SPECIFICITY

#### 1. Correspondence with the reference technique (slow agglutination).

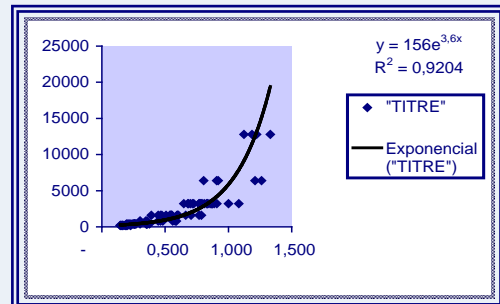
255 sera were analyzed, to determine the correspondence between INgezim MR and the slow agglutination technique.

The results obtained indicated a correspondence of **93%**

### ONE WELL TITRATION OF SERA

It is possible to obtain an approximate titre of the sera based on its OD value, by using a formula which corresponds with an exponential curve.

#### ONE WELL TITRATION FOR 11MRK1



### COMPOSITION OF THE KIT

- Microtitration plates of 96 wells divided into 12 strips of 8 wells each.
- Vial with Positive Control ready to use
- Vial with Negative Control ready to use
- Vial with Peroxidase Conjugate 100x concentrated
- Bottle with Washing Solution concentrated
- Bottle with diluent 5x concentrated (DE01-05)
- Bottle with substrate ABTS
- Bottle with stop solution



PRODUCT MANUFACTURED BY INGENASA



SHELF LIFE: **18 months**  
Stored at 2°C-8°C

Ed.020217