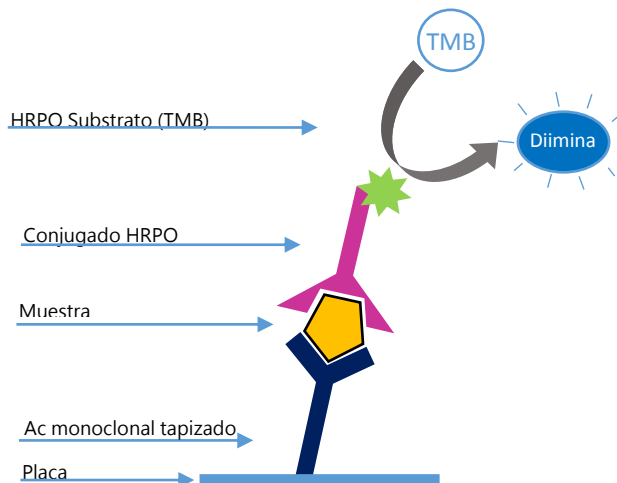


## INGEZIM CASEINA

R.30.CAS.K2



**Ingezim caseína** es un inmunoensayo enzimático basado en el uso de anticuerpos monoclonales específicos de la caseína de la leche. **Límite de detección: 0.25 ppm.**



### BASE TÉCNICA DEL KIT

1. Placas tapizadas con anticuerpos monoclonales **específicos de CASEÍNA**. Las muestras se añaden en los pocillos y se incuban.
2. Si la muestra contiene caseína, este antígeno se fijará al anticuerpo inmovilizado en la placa.
3. Añadiendo Anticuerpo específico frente a la caseína, éste se fijará al antígeno de la muestra. Para poder detectar esta unión, el Anticuerpo se encuentra conjugado a Peroxidasa (PO).
4. Al añadir el sustrato específico para la PO, se desarrolla una reacción colorimétrica en presencia del conjugado

### APLICACIÓN

Este ensayo es un test rápido y fiable que reduce de forma considerable el tiempo requerido para la detección de CASEÍNA en alimentos y muestras de superficie.

Los resultados pueden leerse visualmente (interpretación cualitativa), o con un lector ELISA (interpretación cuantitativa)

### SENSIBILIDAD

El ensayo es capaz de detectar hasta **0.25ppm** de caseína, en base a una curva de regresión lineal, lo que permite una mayor precisión en los resultados (principalmente a bajas concentraciones).



Curva de regresión

### ESPECIFICIDAD

El ensayo es específico frente a caseína procedente de leche de vaca, oveja y cabra.

### VARIABILIDAD

Se analizaron por duplicado tanto los puntos de la curva como el extracto de una muestra, utilizando 3 lotes diferentes. Se obtuvieron los siguientes resultados medios con sus correspondientes desviaciones y coeficientes de variación:

Ptos curva	Media	$\sigma$	CV
2 ppm	2,05	0,03	1,42
1 ppm	1,1	0,02	1,81
0,5 ppm	0,63	0,04	6,51
0,25 ppm	0,35	0,03	8,36
Muestra	0,49	0,01	2,24

### COMPOSICIÓN DEL KIT

- Placa de microtitulación de 48 pocillos.
- Vial con Control Negativo
- Controles CASEÍNA (4)
- Vial con Conjugado-PO
- Frasco con Solución de Lavado
- Frasco con Substrato (TMB)
- Frasco con Solución de Frenado
- Solución de Extracción

PRODUCTO FABRICADO POR INGENASA



CADUCIDAD:

**12 meses**  
Conservado a 4°C

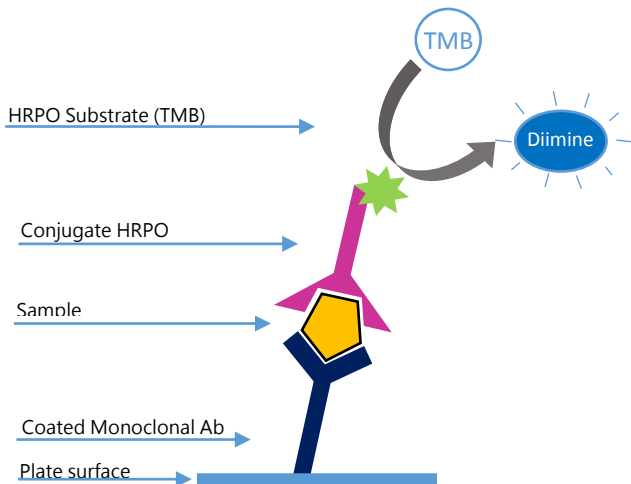
02/02/2018

## INGEZIM CASEÍNA

R.30.CAS.K2



**Ingezim CASEINA** is an immunoenzymatic assay which uses specific monoclonal antibodies of casein from milk. **Limit of Detection: 0.25 ppm.**



### TECHNICAL BASIS OF THE KIT

1. Plates are supplied coated with Monoclonal Antibodies specific for CASEIN. Samples are added to the wells and incubated.
2. If the sample contains the antigen, it will bind to the antibody specific for casein coating the plates.
3. When MAb-PO specific of casein is added, it will bind to the antigen of the sample.
4. Binding is detected by a colorimetric reaction after the addition of the substrate

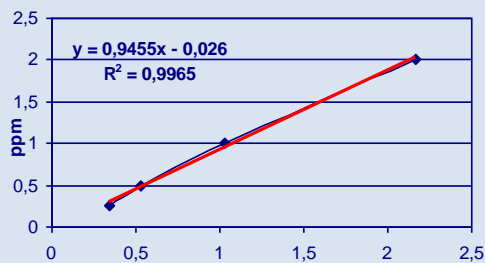
### APLICACION

This assay is a rapid and reliable test that significantly reduces the time required to screen food products and environmental samples for the presence of CASEIN residues.

Results can be read visually (qualitative interpretation), or using an ELISA reader (quantitative interpretation).

### SENSITIVITY

The assay is able to detect **0.25ppm** of CASEIN, by using a linear regression curve. It leads to more precise results (mainly at low concentrations).



Regression curve

### SPECIFICITY

The assay is specific for casein from cow, sheep and goat milk.

### VARIABILITY

Both the standard curve and an extracted sample were analyzed by duplicate, using 3 different lots. The average results, deviation and VC are showed in the table below.

Standards	Average	$\sigma$	vc
2 ppm	2,05	0,03	1,42
1 ppm	1,1	0,02	1,81
0,5 ppm	0,63	0,04	6,51
0,25 ppm	0,35	0,03	8,36
Sample	0,49	0,01	2,24

### KIT COMPOSITION

- Microtitration plate of 48 wells
- Vial with Negative Control
- CASEIN Standards (4)
- Vial with PO-Conjugate
- Bottle with Washing Solution
- Bottle with substrate (TMB)
- Bottle with stop solution
- Bottle with Extraction Solution

PRODUCT MANUFACTURED BY INGENASA



IT-73840 IT-73780  
ISO 14001:2015 9191.INGE  
ISO 9001:2015 9175.ING2

SELF LIFE: **12 months**  
Stored at 4°C

02/02/2018