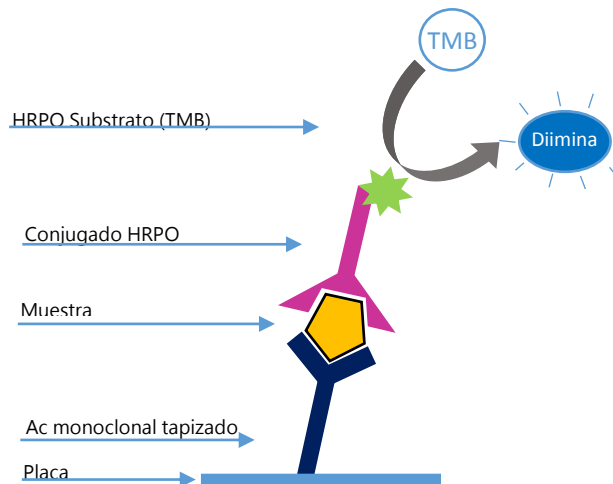


INGEZIM B-LACTOGLOBULINA

R.30.BLG.K2



Ingezim b-lactoglobulina es un inmunoensayo enzimático basado en el uso de anticuerpos específicos de la b-lactoglobulina (BLG), principal proteína del lactosuero. **Límite de detección: 0.1 ppm.**



BASE TÉCNICA DEL KIT

1. Placas tapizadas con anticuerpos **específicos de BLG**. Las muestras se añaden en los pocillos y se incuban.
2. Si la muestra contiene b-lactoglobulina, este antígeno se fijará al anticuerpo inmovilizado en la placa.
3. Añadiendo Anticuerpo específico frente a la BLG, éste se fijará al antígeno de la muestra. Para poder detectar esta unión, el Anticuerpo se encuentra conjugado a Peroxidasa (PO).
4. Al añadir el sustrato específico para la PO, se desarrolla una reacción colorimétrica en presencia del conjugado

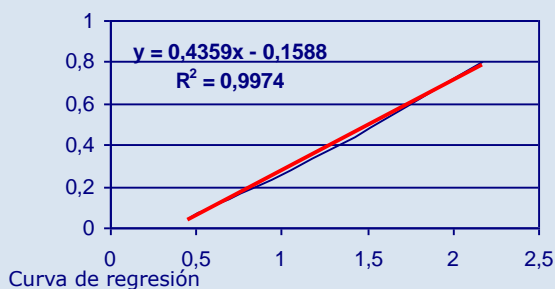
APLICACIÓN

Este ensayo es un test rápido y fiable que reduce de forma considerable el tiempo requerido para la detección de BLG en alimentos y muestras de superficie.

Los resultados pueden leerse visualmente (interpretación cualitativa), o con un lector ELISA (interpretación cuantitativa)

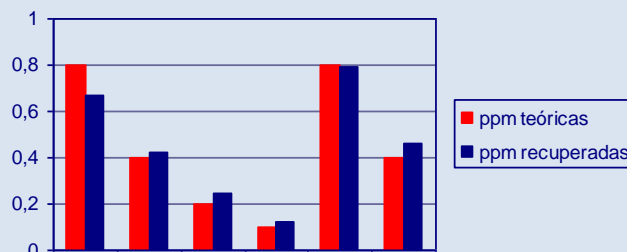
SENSIBILIDAD

El ensayo es capaz de detectar hasta **0.1ppm** de b-lactoglobulina, en base a una curva de regresión lineal, lo que permite una mayor precisión en los resultados (principalmente a bajas concentraciones).



RECUPERACIÓN

Se contaminan diversas matrices a distintas concentraciones y se extraen repetidas veces. Los resultados medios de recuperación obtenidos se muestran a continuación



COMPOSICIÓN DEL KIT

- Placa de microtitulación de 48 pocillos.
- Vial con Control Negativo
- Controles BLG (4)
- Vial con Conjugado-PO
- Frasco con Solución de Lavado
- Frasco con Substrato (TMB)
- Frasco con Solución de Frenado
- Solución de Extracción

PRODUCTO FABRICADO POR INGENASA



CADUCIDAD:

12 meses
Conservado a 4°C

BAJO LICENCIA DE PATENTE DEL CSIC Y HERO ESPAÑA

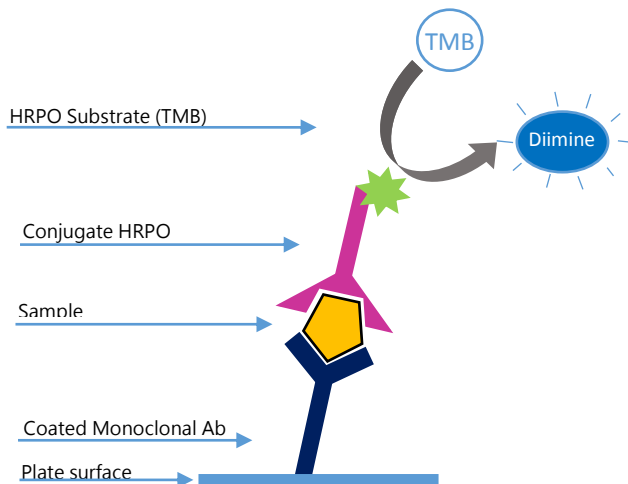
02/02/2018

INGEZIM B-LACTOGLOBULINA

R.30.BLG.K2



Ingezim b-lactoglobulina is an immunoenzymatic assay which uses specific antibodies of b-lactoglobulin (BLG), the main protein in lacto serum. **Limit of Detection: 0.1 ppm.**



TECHNICAL BASIS OF THE KIT

1. Plates are supplied coated with Antibodies specific for BLG. Samples are added to the wells and incubated.
2. If the sample contains the antigen, it will bind to the antibody specific for BLG coating the plates.
3. When Ab-PO specific of BLG is added, it will bind to the antigen of the sample.
4. Binding is detected by a colorimetric reaction after the addition of the substrate

APLICACION

This assay is a rapid and reliable test that significantly reduces the time required to screen food products and environmental samples for the presence of BLG residues.

Results can be read visually (qualitative interpretation), or using an ELISA reader (quantitative interpretation).

SENSITIVITY

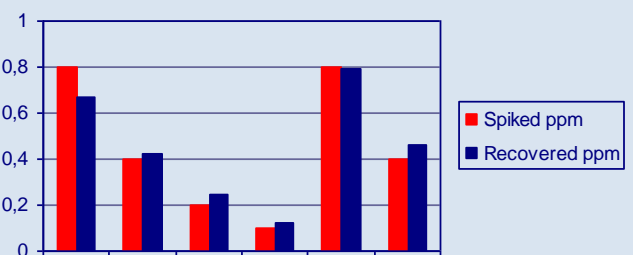
The assay is able to detect **0.1ppm** of b-lactoglobulin, by using a linear regression curve. It leads to more precise results (mainly at low concentrations).



Regression curve

RECOVERY DATA

Spike samples are prepared at different contamination level, and extracted several times. The average recovery data are showed below.



KIT COMPOSITION

- Microtitration plate of 48 wells
- Vial with Negative Control
- BLG Standards (4)
- Vial with PO-Conjugate
- Bottle with Washing Solution
- Bottle with substrate (TMB)
- Bottle with stop solution
- Bottle with Extraction Solution

PRODUCT MANUFACTURED BY INGENASA



UNDER PATENT LICENCE FROM CSIC AND HERO ESPAÑA

SELF LIFE: **12 months**
Stored at 4°C

02/02/2018