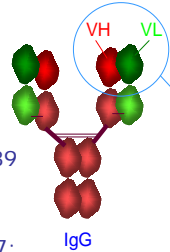
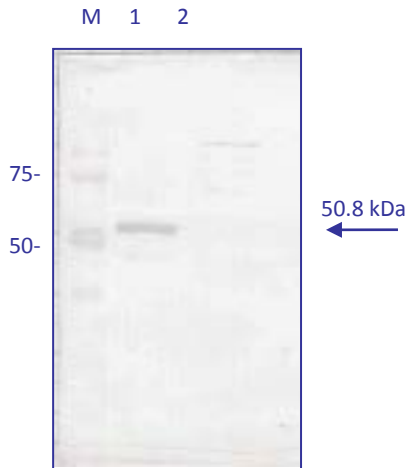


KIAA1199 specific Monoclonal Antibody



Antigen description: KIAA1199 (KIAA1199, MW: 151.07 KDa^a) Fragmen A domain from 31 to 489 aminoacid (MW: 50.8 KDa^o).^a Native protein ; ^o Recombinant protein

Synonym: CCSP1; TMEM2L; OTTHUMP00000185569; OTTHUMP00000195036; OTTHUMP00000195037; colon cancer secreted protein 1



M: Molecular weight marker
1- KIAA1199
2- Negative control

DESCRIPTION

The sFab fragment antibody has been obtained from a human sFab library by four panning against the antigen. The Fab fragment has been purified by A protein affinity column presenting a purity of 99%. It is specific of the KIAA1199 human recombinant protein.

APPLICATIONS

KIAA1199 recombinant detection by ELISA and western blot (WB) techniques.

RESULTS

Western blot analysis of MAb sFabB2P4 for detection of the recombinant protein KIAA1199 expressed in E.coli

CHARACTERISTICS

MAb	Isotype	Specificity
sFabB2P4	-	KIAA1199

FORMAT Two available formats:

FORMAT	QUANTITY	CONCENTRATION (aproximated)	REFERENCE
Supernatant	5 ml	10-20 µg / ml	M.30.KIA.B.sFabB2P4
Purified sFab	1 ml	1mg / ml	M.30.KIA.I.sFabB2P4

STORAGE -20 °C

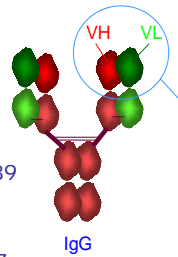
SENSITIVITY

Sensitivity of the assay was determined using antibody serial dilution. We will provide the conditions of use.

SPECIFICITY

In order to determine the specificity of the assay the antibody were analyzed by western blot and ELISA against negative extracts.

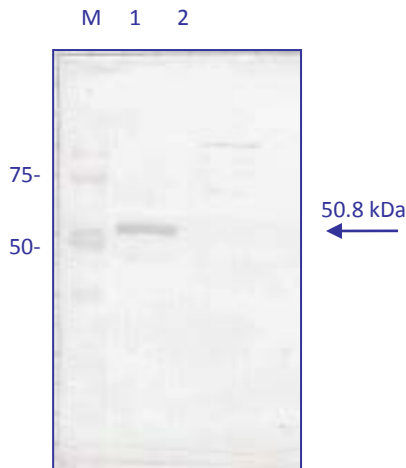
Anticuerpo Monoclonal específico de KIAA1199



Descripción del antígeno; KIAA1199 (KIAA1199, MW: 151.07 KDa^a) Fragmen A domain from 31 to 489 aminoacid (MW: 50.8 KDa^o).^a Native protein ; ^o Recombinant protein

Sinónimos: CCSP1; TMEM2L; OTTHUMP00000185569; OTTHUMP00000195036; OTTHUMP00000195037; colon cancer secreted protein 1

DESCRIPCIÓN



El fragmento sFab ha sido obtenido a partir de una librería humana de anticuerpos mediante cuatro rondas de selección frente al antígeno. Se ha purificado por afinidad mediante una columna de proteína A, presenta una pureza del 99%. Es específico de la proteína recombinante humana KIAA1199

APLICACIONES

Detección de KIAA1199 mediante las técnicas ELISA e Inmunoblotting (IB).

RESULTADOS

Análisis por inmunoblotting con AcM sFabF4 para la detección de la proteína recombinante KIAA1199 expresada en E.coli

M: Marcador Peso Molecular
1- KIAA1199 Recombinante
2- Control Negativo

CARACTERÍSTICAS

AcM	Isotipo	Especificidad
sFabB2P4	-	KIAA1199

PRESENTACION Disponible en dos presentaciones

PRESENTACION	CANTIDAD	CONCENTRACIÓN (aproximada)	REFERENCIA
Sobrenadante	5 ml	10-20 µg / ml	M.30.KIA.B.sFabB2P4
sFab Purificada	1 ml	1mg / ml	M.30.KIA.I.sFabB2P4

CONSERVACIÓN -20 °C

SENSIBILIDAD

La sensibilidad se determina haciendo diluciones seriadas del anticuerpo. Se proporcionarán condiciones de uso.

ESPECIFICIDAD

La especificidad se determinó en inmunoblotting y ELISA enfrentando los anticuerpos a extractos negativos.