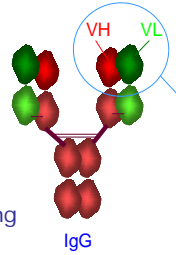
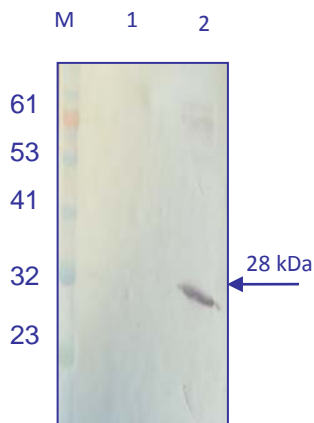


## CTHR1 specific Monoclonal Antibody



**Antigen description:** collagen triple helix repeat containing 1. (CTHR1, MW: 28 KDa)

**Synonym:** OTTHUMP00000227821; OTTHUMP00000227823; collagen triple helix repeat-containing protein 1



### DESCRIPTION

The secretor hybridome of the monoclonal antibody has been obtained by fusing spleen lymphocytes of Balb/c mice and myeloma cells X63/Ag8653. The IgG has been purified by HPLC presenting a purity of 99%. Its isotype is IgG2b and it is specific of the CTHR1 human recombinant protein.

### APPLICATIONS

CTHR1 recombinant detection by ELISA and western blot (WB) techniques.

### RESULTS

Western blot analysis of MAb CH13D7 for detection of the recombinant protein CTHR1 expressed in *E.coli*

M: Molecular weight marker  
1- Negative control  
2- CTHR1

### CHARACTERISTICS

MAb	Isotype	Specificity
CH13D7	IgG <sub>2b</sub>	CTHR1

**FORMAT** Two formats available:

FORMAT	QUANTITY	CONCENTRATION	REFERENCE
Supernatant	5 ml	10-20 µg / ml	M.30.CTH.B.CH13D7
Purified IgG	1 ml	1mg / ml	M.30.CTH.I.CH13D7

**STORAGE** -20 °C

### SENSITIVITY

Sensitivity of the assay was determined using antibody serial dilution. We will provide the conditions of use.

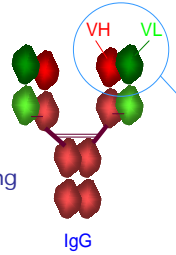
### SPECIFICITY

In order to determine the specificity of the assay the antibody were analyzed by western blot and ELISA against negative extracts.

## Anticuerpo Monoclonal específico de CTHR1

**Descripción del antígeno;** collagen triple helix repeat containing 1. (CTHR1, MW: 28 kDa)

**Sinónimos:** OTTHUMP00000227821; OTTHUMP00000227823; collagen triple helix repeat-containing protein 1



### DESCRIPCIÓN

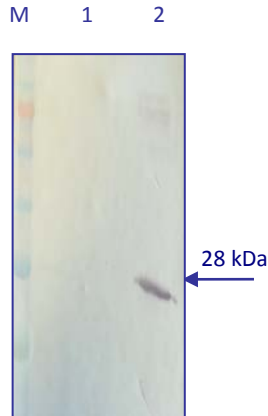
El Hibridoma productor del anticuerpo monoclonal ha sido obtenido a partir de linfocitos de bazo de ratón Balb/c fusionados con células del mieloma X63/Ag8653. Se ha purificado por HPLC mediante una columna de intercambio iónico. Presenta una pureza del 99%. Su isotipo es IgG<sub>2b</sub> y es específico de la proteína recombinante humana CTHR1

### APLICACIONES

Detección de CTHR1 mediante las técnicas ELISA e Inmunoblotting (IB).

### RESULTADOS

Análisis por inmunoblotting con AcMCH13D7 para la detección de la proteína recombinante CTHR1 expresada en *E.coli*.



M: Marcador Peso Molecular  
1-Control Negativo  
2- CTHR1 Recombinante

### CARACTERÍSTICAS

AcM	Isotipo	Especificidad
CH13D7	IgG <sub>2b</sub>	CTHR1

**PRESENTACION** Disponible en dos presentaciones

PRESENTACION	CANTIDAD	CONCENTRACIÓN	REFERENCIA
Sobrenadante	5 ml	10-20 µg / ml	M.30.CTH.B.CH13D7
IgG Purificada	1 ml	1mg / ml	M.30.CTH.I.CH13D7

**CONSERVACIÓN** -20 °C

### SENSIBILIDAD

La sensibilidad se determina haciendo diluciones seriadas del anticuerpo. Se proporcionarán condiciones de uso.

### ESPECIFICIDAD

La especificidad se determinó en inmunoblotting y ELISA enfrentando los anticuerpos a extractos negativos.