

INgezim CTV R.20.CTV.K2



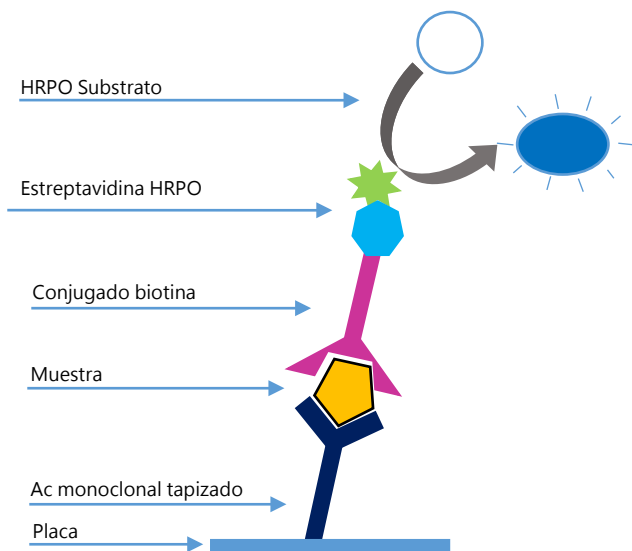
INgezim CTV es un ensayo enzimático de doble anticuerpo para la detección del virus de la Tristeza de los Cítricos (CTV).

BASE TÉCNICA DEL KIT

1. Placas tapizadas con anticuerpos monoclonales específicos de CTV. Las muestras se añaden en los pocillos y se incuban.
2. Si la muestra contiene el virus de la Tristeza de los Cítricos, éste será capturado por los anticuerpos monoclonales anti-CTV tapizados.
3. Al añadir los mismos anticuerpos conjugados con Biotina, éstos se unirán al antígeno capturado en el caso de que la muestra sea positiva.
4. Para detectar esta unión, se añade Estreptavidina conjugada con Fosfatasa-Alcalina.
5. La unión Estreptavidina-biotina se detecta mediante reacción colorimétrica tras la adición de sustrato específico de Fosfatasa Alcalina.

APLICACIÓN

Detección del virus de la Tristeza de los Cítricos en extracto de plantas de cítricos.



ESPECIFICIDAD y SENSIBILIDAD

1. Se analizaron por INgezim CTV, extractos de plantas de lima mejicanas infectadas con 20 aislados de CTV (300-375) los cuales habían sido previamente catalogados por dos ELISAs-DAS que utilizan anticuerpo policlonal (Pac-ELISA-DAS). Los controles utilizados consistieron en una mezcla de brotes jóvenes de limas mejicanas sanas (negativo) y una mezcla de 350 brotes de plántulas de lima mejicanas infectadas con la cepa T308 (positivo). INgezim CTV dio como positivas todas las muestras infectadas y el control positivo. El control de plantas sanas dio resultado negativo coincidiendo con los resultados esperados.
2. Se analizaron 1795 muestras de campo paralelamente con INgezim CTV y 2 Pac-ELISA-DAS. INgezim CTV detectó 584 muestras como positivas y 1199 como negativas, mostrando una sensibilidad del 100% y una especificidad del 99% respecto a los Pac-ELISA-DAS.

Production and characterization of monoclonal antibodies specific for Citrus Tristeza Virus and their use for diagnosis. J. Gen. Virol. 1986;67, 91-96. C. Vela et al.

COMPOSICION DEL KIT

- Anticuerpo monoclonal específico de CTV para tapizado
- Anticuerpo monoclonal específico de CTV conjugado a biotina
- Conjugado Estreptavidina-Fosfatasa Alcalina

1000 DETERMINACIONES 5000 DETERMINACIONES



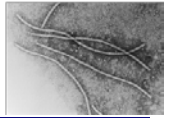
PRODUCTO FABRICADO POR INGENASA



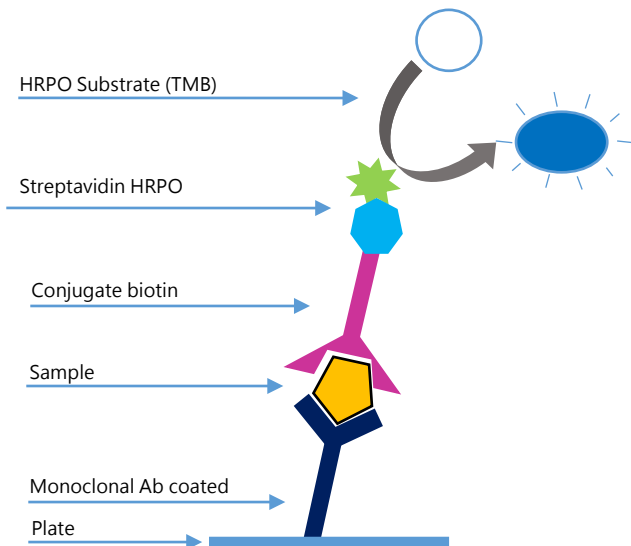
CADUCIDAD: **24 meses**
Conservado a -20°C

Ed.020217

Ingezim CTV R.20.CTV.K2



Ingezim CTV is a Double Antibody Sandwich immunoenzymatic assay for the detection of Citrus Tristeza Virus.



TECHNICAL BASIS OF THE KIT

1. Plates are coated with monoclonal antibodies specific to CTV. Samples are added and incubated.
2. If the sample contains CTV it will bind to the specific MAb of CTV coating the plate.
3. After the addition of a biotin-conjugated MAb specific of CTV, it will bind to the antigen in case the sample was positive.
4. In order to detect this reaction, an Alkaline-Phosphatase conjugated Streptavidin is added.
5. The complex Streptavidin-biotin is detected by the development as a colorimetric reaction after the addition of an Alkaline-Phosphatase specific substrate.

APPLICATION

Detection of Citrus Tristeza Virus in citric plant extracts.

SPECIFICITY AND SENSITIVITY

1. Extracts of Mexican lime plants infected with 20 CTV isolates, which had previously been catalogued by 2 DAS ELISAs which use polyclonal antibodies (PAb-ELISA-DAS), were analyzed by Ingezim CTV. The controls used consisted of a mixture of young shoots from healthy Mexican lime (negative) and a mixture of young shoots from 350 Mexican lime seedlings infected with THE strain T-308. Ingezim CTV detected as positive all infected samples and the positive control. The healthy plants controls were negative, matching with the expected results.
2. Extracts from 1795 field samples were analyzed by Ingezim CTV in parallel with 2 PAb-ELISA_DAS. Ingezim CTV detected 584 samples as positive and 1199 as negative, showing 100% sensitivity and 99% specificity in relation to Pac-ELISA-DAS used.

Production and characterization of monoclonal antibodies specific for Citrus Tristeza Virus and their use for diagnosis. J. Gen. Virol. 1986;67, 91-96. C. Vela et al.

COMPOSITION OF THE KIT

- CTV specific monoclonal antibody for coating
- CTV specific Biotin conjugated monoclonal antibody
- Alkaline-Phosphatase- Streptavidine conjugate



1000 DETERMINATIONS **5000 DETERMINATIONS**

PRODUCT MANUFACTURED IN INGENASA



SHELF LIFE: 24 months
Stored at -20°C

Ed.020217